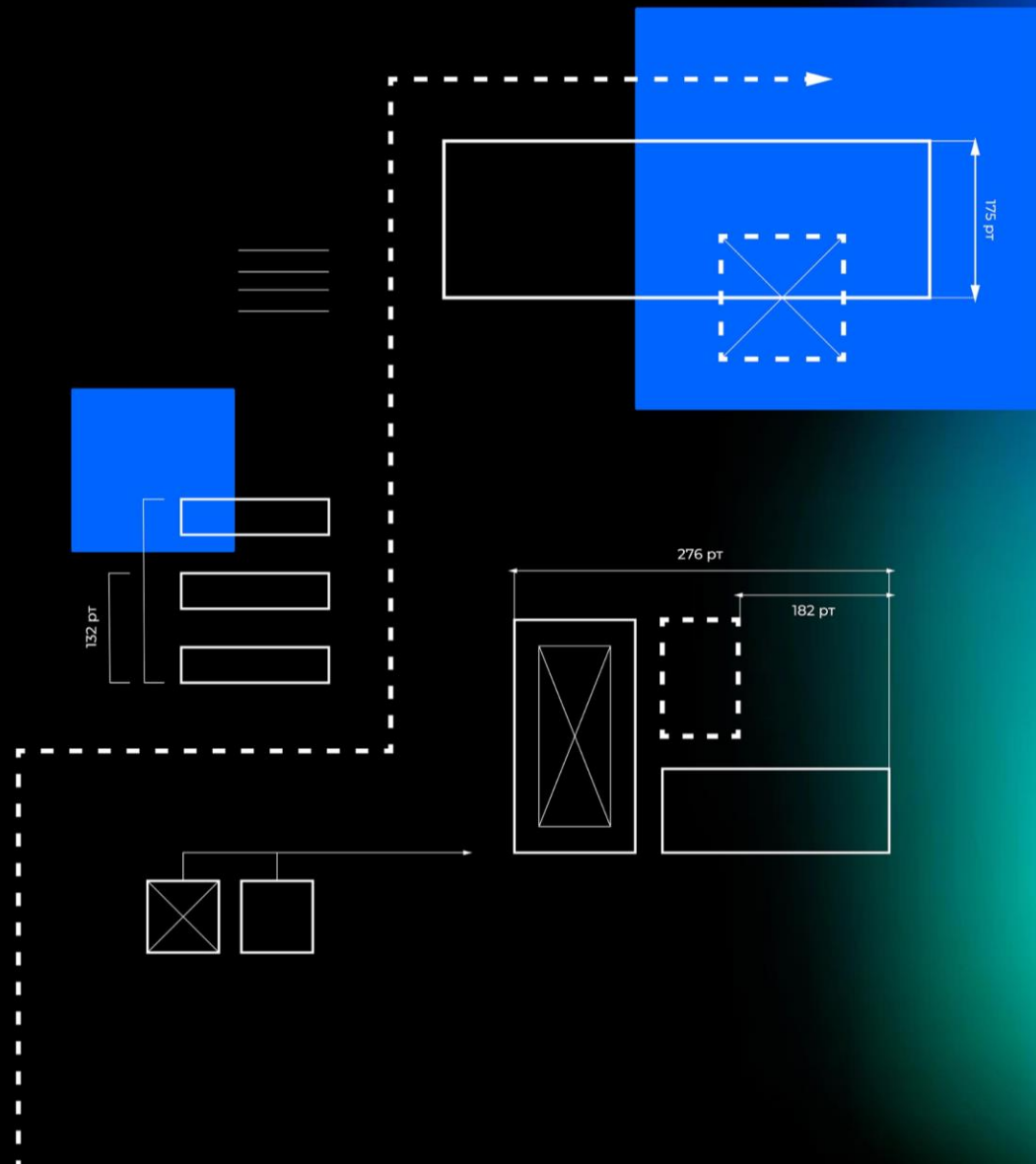


вебинар

# iFellow: на место Microsoft Visio приходит АСМОГраф

На связи: [rus@ifellow.ru](mailto:rus@ifellow.ru)



# О компании



с 2015

консалтинг, системная интеграция,  
тестирование, комплексная разработка  
и поставки в области ИТ

600+

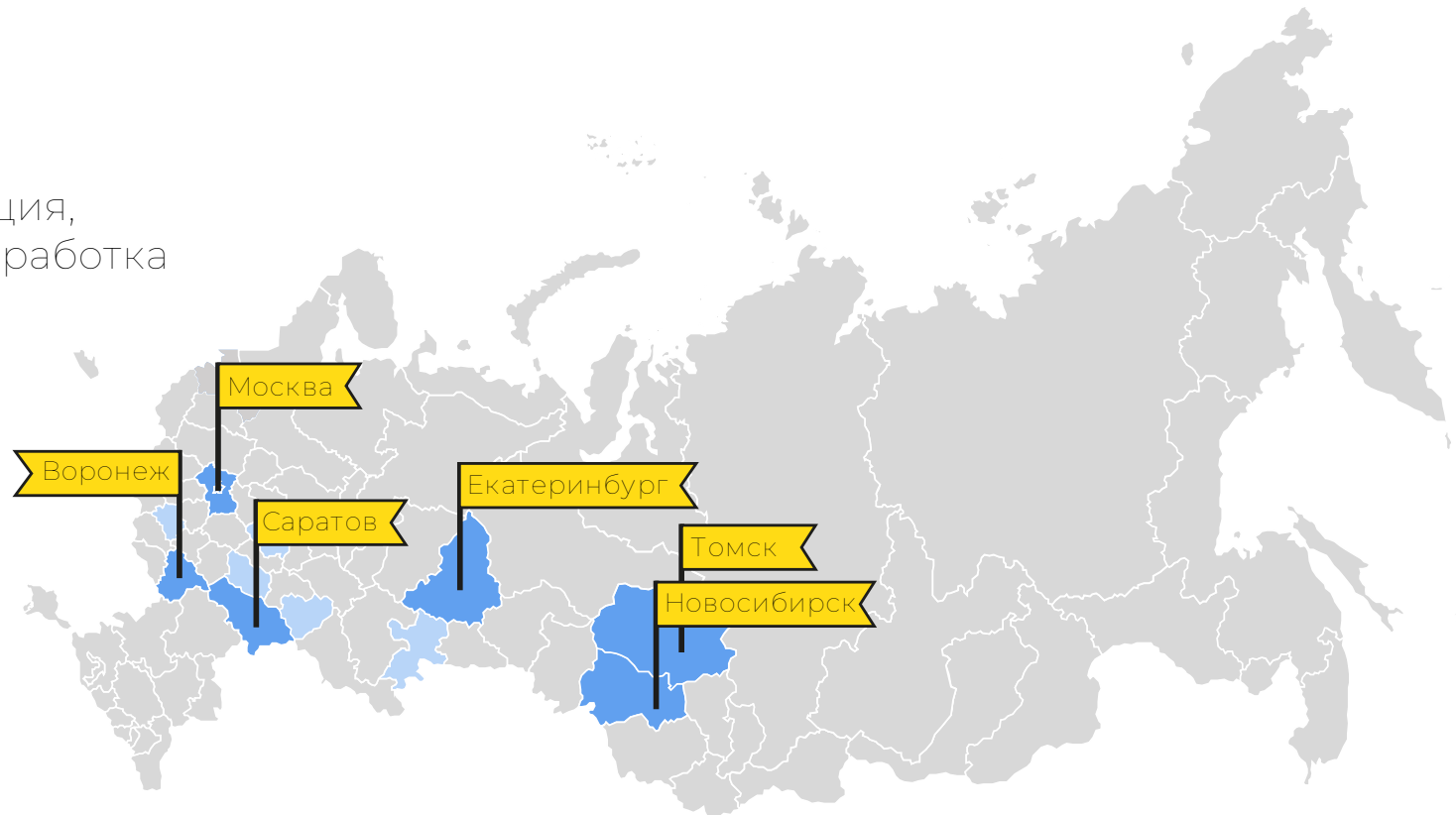
квалифицированных  
специалистов

образовательная  
лицензия

№040538 от 25 декабря 2019 г

сертификат

по стандарту ISO 9001:2015 высокий  
уровень управления процессами



■ Места  
присутствия

■ Офисы  
компании

# Вендоры и дистрибьюторы

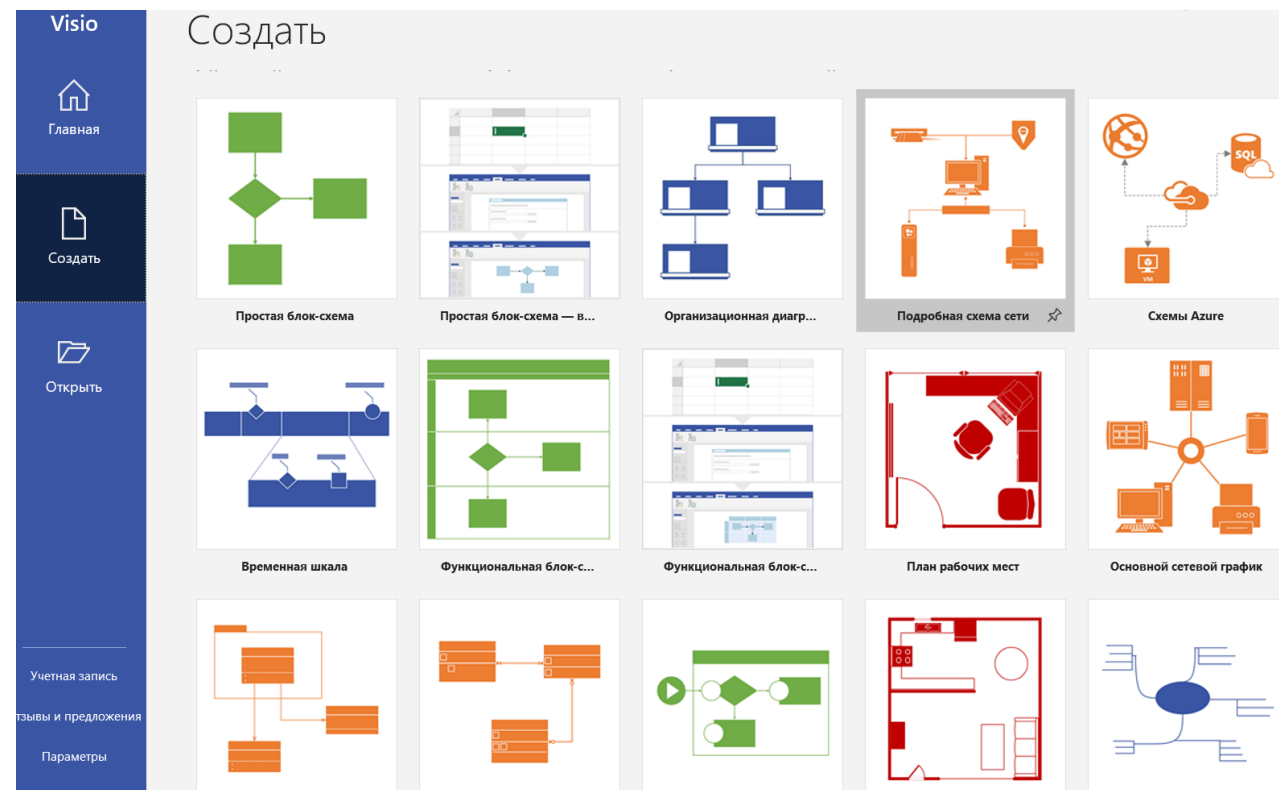


# Как мы искали замену Microsoft Visio



- 01 Единый реестр российского ПО для ЭВМ и БД
- 02 Поддержка основных форматов
- 03 Сохранение связей
- 04 Миграция

- 05 Основные примитивы и фигуры
- 06 Соблюдение нотаций



# Open Source и российские вендоры

## Open Source

---

Иностранная юрисдикция

Сообщество разработчиков

Закладки в софте

Техподдержка

## Единый реестр российских программ

---

Надежность вендора

Источник решения: open source или  
собственная разработка

Техподдержка

# Почему АСМОГраф?



01 №3132 от 14.03.2017 в Едином реестре российских программ ЭВМ и БД

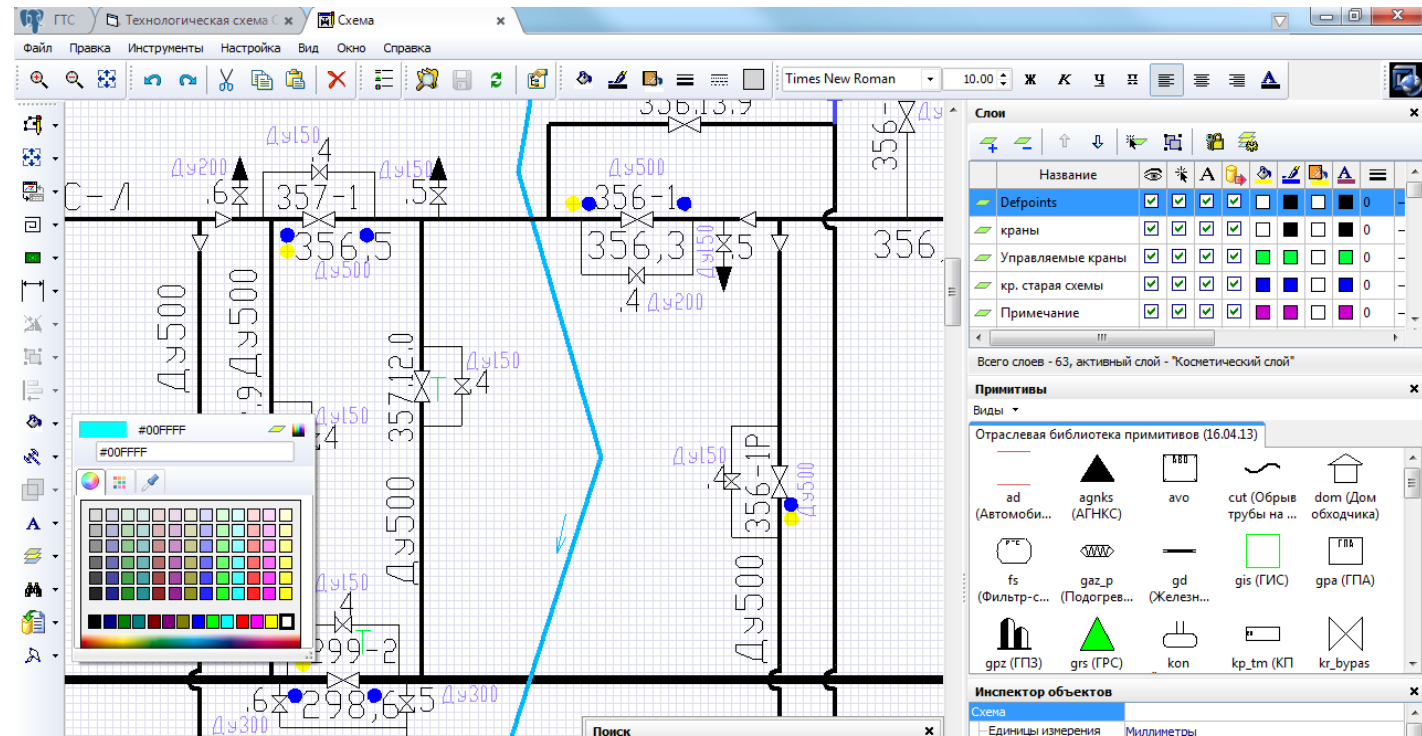
02 Доказанные компетенции

03 Проактивная позиция вендора

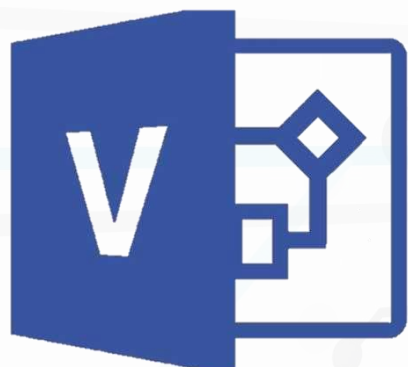
04 Быстрая доработка и устранение багов

05 Устойчивое положение

06 Толерантная релизная политика



# АСМОграф – не компромисс



# Особенности работы



## Индивидуальная работа

- Персональный: создание и редактирование схем, создание библиотек элементов, импорт, экспорт и хранение схем и библиотек
- Просмотрщик: просмотр графических схем в режиме «только чтение»



## Совместная работа

- Стандарт: Десктоп + многопользовательский режим работы, аудит изменений схем. Хранение схем и библиотек в базе данных
- Профессиональный: стандартная + хранение схем и библиотек в распределенной базе данных, репликация, согласование схем, привязка элементов схем к объектам базы данных, средства разработки





# Встраиваемость в ИТ-ландшафт

- Операционные системы



- Браузеры



- СУБД



- Отсутствуют ограничения по интеграция с внешними информационными системами

- Доступ с любого устройства, подключенного к внутреннему контуру или к сети Интернет через авторизованный доступ

# Поддержка

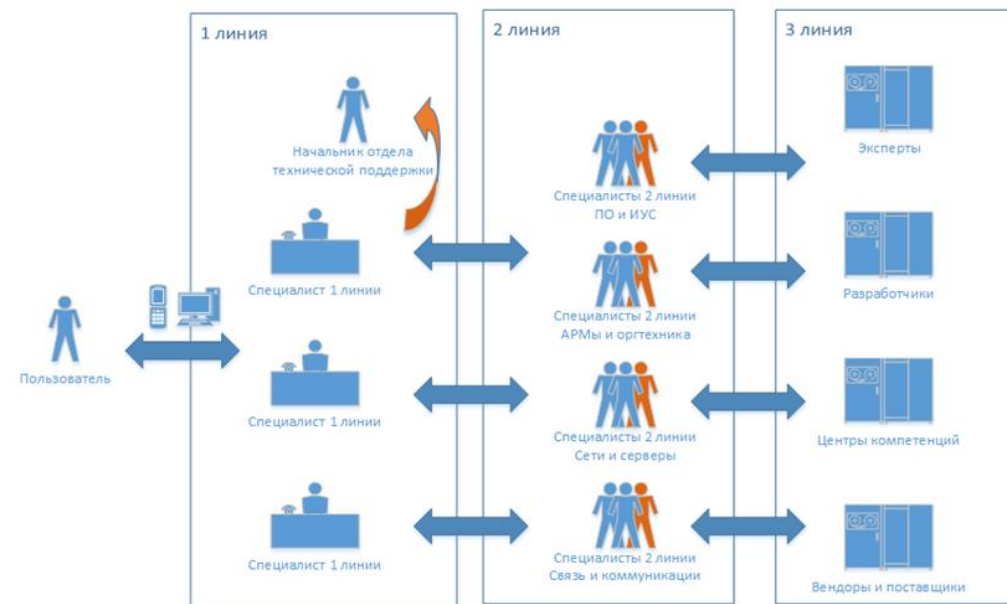
## Журнал обращений

- 3 линии поддержки
- Маршрутизация и эскалация обращений

## АСМО Сопровождение

- Журнал заявок
- Журнал обновлений

- Выделенные сотрудники для оказания техподдержки по телефону и почте
- Автоматизированный процесс обработки заявок
- Исправление критических ошибок в течение 8 часов
- Регулярные обновления



Спасибо за внимание!  
Вопросы?

На связи: [rus@ifellow.ru](mailto:rus@ifellow.ru)

